

# OFERTA ZESTAWY SIEDZISKOWE

## SPIS TREŚCI:

STRONA 2 **PRODUCENT A**

STRONA 3 **PRODUCENT B**

STRONA 11 **PRODUCENT C**



Staramy się aby  
sprzedawane przez nas  
produkty były w  
atrakcyjnych cenach.

Jeżeli

**znajdziesz produkt**  
o identycznych parametrach  
jak w naszej ofercie, ale  
**w niższej cenie** –  
poinformuj nas o tym, a my  
postaramy się tak  
wynegocjować ceny z  
Producentem/Dostawcą  
**aby obniżyć cenę i**  
**sprzedać Ci produkt**  
**taniej.**



**P.H.U. BIS-MW s.c.**  
**ul. Michałowicza 13**  
**02-495 Warszawa**

### Biuro i Szkoła – Meble, Wyposażenie



Od 21-11-2008 r.  
**nieprzerwanie** uczestniczymy  
w programie Rzetelna Firma  
i udostępniamy szereg  
informacji świadczących  
o naszej wiarygodności.



**Ceny w ofercie zawierają podatek VAT**



## ŁAWKI KORYTARZOWE

Cennik zawiera ofertę kilku producentów, z którymi współpracujemy. Każdy jest przedstawiony osobno ze względu na inny rodzaj wykonania.

### PRODUCENT A

Producent



na rynku

Gotowe do postawienia, nie wymagają montażu.



|  | Długość A       | Głębokość C | Wysokość siedziska H |
|--|-----------------|-------------|----------------------|
| - Ławka <b>LOLEK</b> stelaż w dowolnym kolorze z przedstawionych poniżej |                 |             |                      |
| 2-osobowa  | długość 1100 mm | 500 mm      | 460 mm               |
| 3-osobowa  | długość 1700 mm | 500 mm      | 460 mm               |
| 4-osobowa  | długość 2300 mm | 500 mm      | 460 mm               |
| 5-osobowa  | długość 2900 mm | 500 mm      | 460 mm               |

**492,00 zł.**

**595,32 zł.**

**751,53 zł.**

**918,81 zł.**

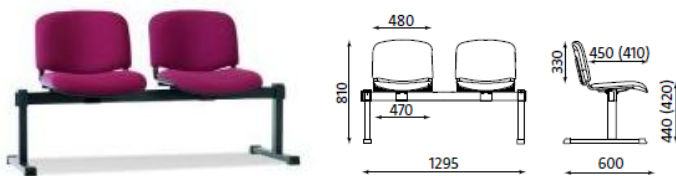
### PRODUCENT A:

**Wzory kolorów stelaży – do wyboru, BEZ DOPLATY:**

|          |          |          |
|----------|----------|----------|
|          |          |          |
| RAL 1018 | RAL 2004 | RAL 3000 |
|          |          |          |
| RAL 4008 | RAL 5017 | RAL 6001 |
|          |          |          |
| RAL 7035 | RAL 8014 | RAL 9005 |
|          |          |          |
| RAL 9006 |          |          |

Bejcowana formatka w krzesłach (np. na kolor olcha, wiśnia,...) – dopłata 7 %

Malowana formatka w krzesłach (np. na kolor czerwony, zielony,...) – dopłata 20 %

**- Ławka ISO-2**

Grupa cenowa O: Basic, Micro, Oban, Imitation Leather

**915,12 zł.**

Grupa cenowa 1: Bondai, Era, Kaiman, Lucia, Ofium, Sempre

**988,92 zł.**

Grupa cenowa 2: Valencia, Xtreme

**1.056,57 zł.****UWAGA: zamówienie poniżej 1.230,00 zł. – doliczamy koszt 61,50 zł. brutto**

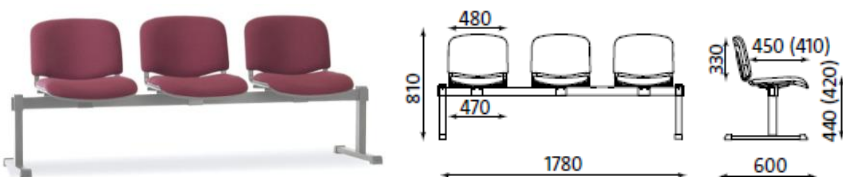
- Ławka dla 2 osób, stelaż malowany proszkowo na kolor

Jet black RAL 9005

lub White aluminium RAL 9006

- tapicerowane siedzisko i oparcie, osłony z czarnego tworzywa sztucznego

- stopki do powierzchni miękkich

**- Ławka ISO-3**

Grupa cenowa O: Basic, Micro, Oban, Imitation Leather

**1.174,65 zł.**

Grupa cenowa 1: Bondai, Era, Kaiman, Lucia, Ofium, Sempre

**1.260,75 zł.**

Grupa cenowa 2: Valencia, Xtreme

**1.371,45 zł.****UWAGA: zamówienie poniżej 1.230,00 zł. – doliczamy koszt 61,50 zł. brutto**

- Ławka dla 3 osób, stelaż malowany proszkowo na kolor

Jet black RAL 9005

lub White aluminium RAL 9006

- tapicerowane siedzisko i oparcie, osłony z czarnego tworzywa sztucznego

- stopki do powierzchni miękkich

**- Ławka ISO-4**

Grupa cenowa O: Basic, Micro, Oban, Imitation Leather

**1.457,55 zł.**

Grupa cenowa 1: Bondai, Era, Kaiman, Lucia, Ofium, Sempre

**1.574,40 zł.**

Grupa cenowa 2: Valencia, Xtreme

**1.720,77 zł.**

- Ławka dla 4 osób, stelaż malowany proszkowo na kolor

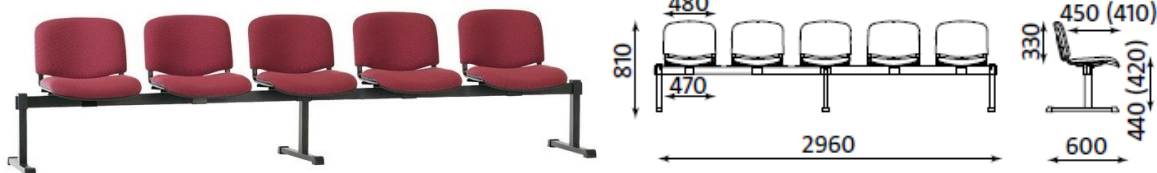
Jet black RAL 9005

lub White aluminium RAL 9006

- tapicerowane siedzisko i oparcie, osłony z czarnego tworzywa sztucznego

- stopki do powierzchni miękkich

**Biuro i Szkoła – Meble, Wyposażenie****PHU BIS-MW s.c.** Monika Chomiakowska-Widulińska, Waldemar Widulińskiul. Michałowicza 13 02-495 Warszawa **poniedziałek-piątek 8:30-16:30****Tel. 22 4252599, 22 8367221** Tel. kom. +48 500510323[www.bismw.com.pl](http://www.bismw.com.pl) e-mail: [zapytania@bismw.com.pl](mailto:zapytania@bismw.com.pl)**CEZAS Warszawa Tel. 22 8311172, 22 8312829** Tel. kom. +48 530622277[www.cezas.waw.pl](http://www.cezas.waw.pl) e-mail: [dh@cezas.waw.pl](mailto:dh@cezas.waw.pl)



### - Ławka ISO-5

Grupa cenowa O: Basic, Micro, Oban, Imitation Leather

Grupa cenowa 1: Bondai, Era, Kaiman, Lucia, Ofium, Sempre

Grupa cenowa 2: Valencia, Xtreme

1.822,86 zł.

1.966,77 zł.

2.148,81 zł.

**UWAGA: zamówienie poniżej 1.230,00 zł. – doliczamy koszt 61,50 zł. brutto**

- Ławka dla 5 osób, stelaż malowany proszkowo na kolor

Jet black RAL 9005

lub White aluminium RAL 9006

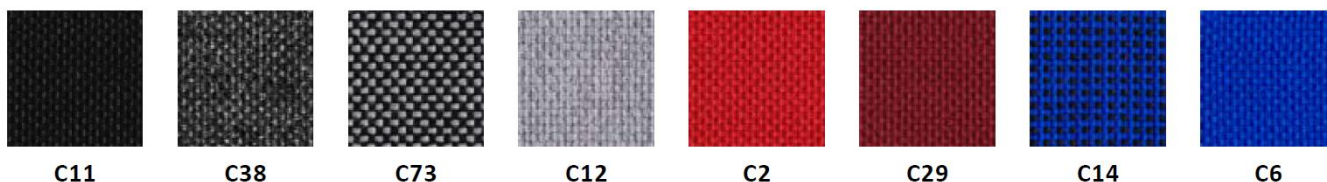
- tapicerowane siedzisko i oparcie, osłony z czarnego tworzywa sztucznego

- stopki do powierzchni miękkich

## Wzory tapicerki

### GRUPA CENOWA O:

#### Tapicerka Basic Fabric



#### Tapicerka (skaj) Imitation Leather



V26

V79N

V18N

V49

V01

V14N



V83

V16N

V46

V62

V04

V28



V02N

V82

V53N



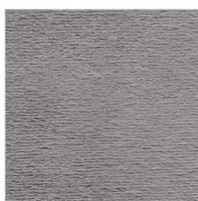
## Tapicerka Micro



M04



M43



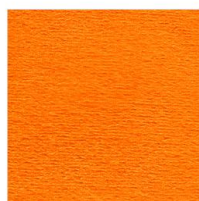
M47



M62



M07



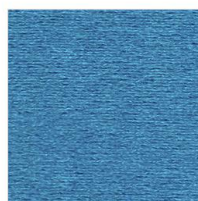
M15



M54



M28



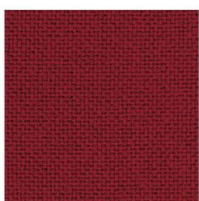
M31



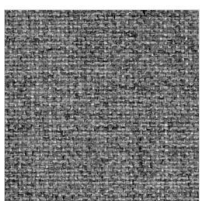
M38

## GRUPA CENOWA 1:

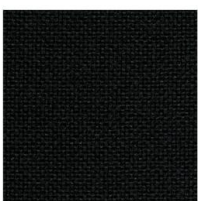
### Tapicerka Oban



EF037



EF031



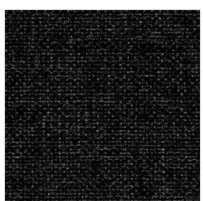
EF019



EF010



EF069



EF002



EF078

### Tapicerka Bondai



BN4017



BN4011



BN2036



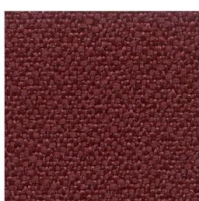
BN3005



BN8010



BN6016



BN4007



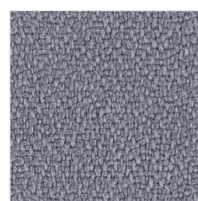
BN3012



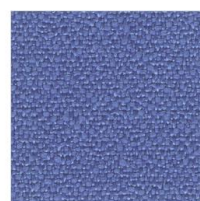
BN1008



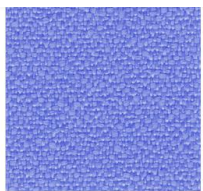
BN8033



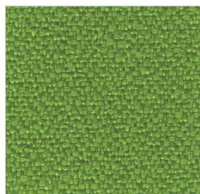
BN8078



BN6003

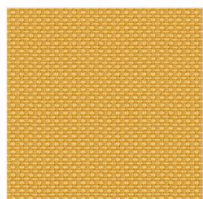


BN6006

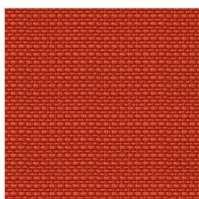


BN7048

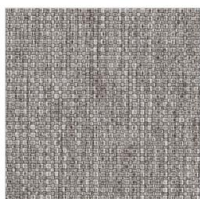
## Tapicerka Sempre SM i Sempre Melange SMM



SM11



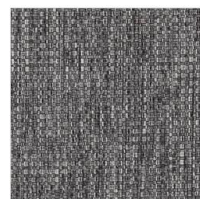
SM09



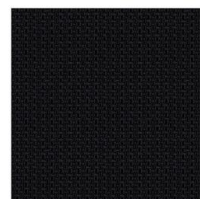
SMM01



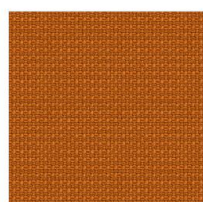
SM05



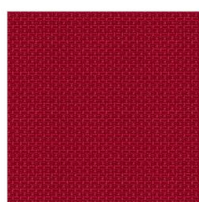
SMM02



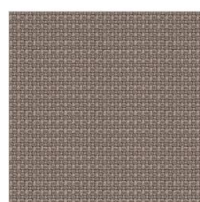
SM01



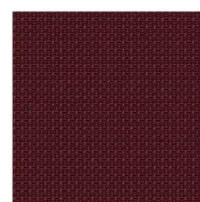
SM10



SM12



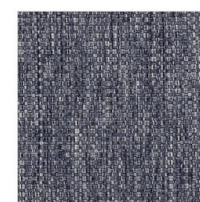
SM04



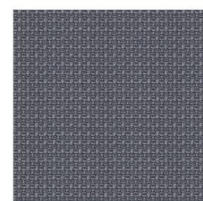
SM06



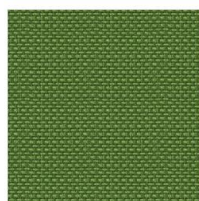
SM02



SMM03



SM03



SM07



SM07

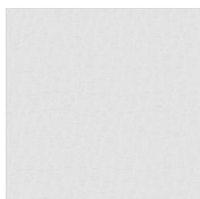
## Tapicerka Kaiman



KN615



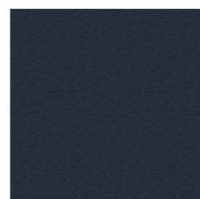
KN143



KN03



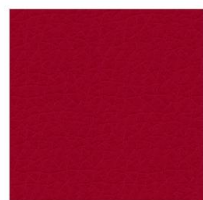
KN250



KN49



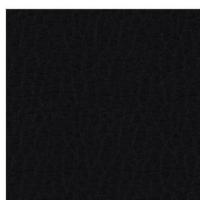
KN429



KN32



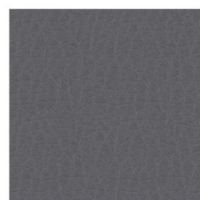
KN75-01



KN780



KN755



KN484

## Biuro i Szkoła – Meble, Wyposażenie

**PHU BIS-MW s.c.** Monika Chomiakowska-Widulińska, Waldemar Widuliński  
ul. Michałowicza 13 02-495 Warszawa **poniedziałek-piątek 8:30-16:30**

**Tel. 22 4252599, 22 8367221** Tel. kom. +48 500510323

[www.bismw.com.pl](http://www.bismw.com.pl) e-mail: [zapytania@bismw.com.pl](mailto:zapytania@bismw.com.pl)

**CEZAS Warszawa** **Tel. 22 8311172, 22 8312829** Tel. kom. +48 530622277

[www.cezas.waw.pl](http://www.cezas.waw.pl) e-mail: [dh@cezas.waw.pl](mailto:dh@cezas.waw.pl)



## Tapicerka Lucia



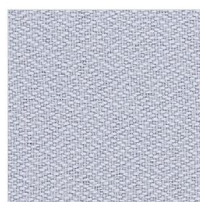
YB093



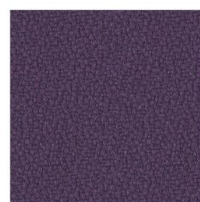
YB105



YB046



YB086



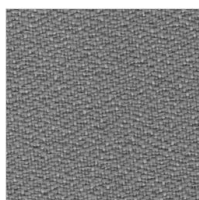
YB090



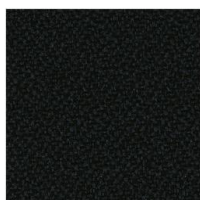
YB026



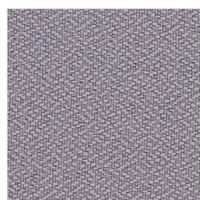
YB130



YB094



YB009



YB038



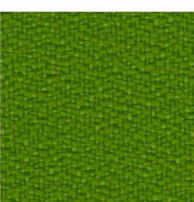
YB097



YB011



None



YB200

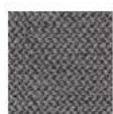


YB156

## Tapicerka Era



CSE14



CSE13



CSE11



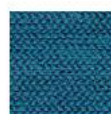
CSE02



CSE29



CSE28



CSE42



CSE39



CSE43



CSE33



CSE34



CSE35



CSE21



CSE44



CSE45



CSE46



CSE41



CSE30



CSE31



CSE32



CSE03



CSE25



CSE27



CSE05



CSE26



CSE06



CSE19



CSE23



CSE24



CSE17



CSE09



CSE40



CSE12



CSE08



CSE38



CSE20



CSE10



CSE15



CSE37



CSE18



CSE16



CSE36



CSE07

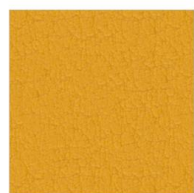


CSE01

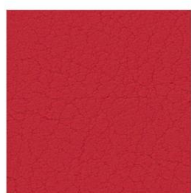


## GRUPA CENOWA 2:

### Tapicerka Valencia



VL6012



VL2075



VL1048



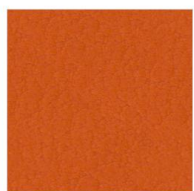
VL4041



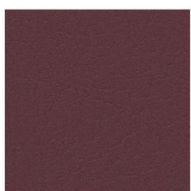
VL4040



VL4003



VL6019



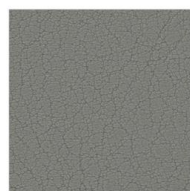
VL2001



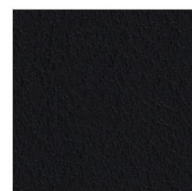
VL0034



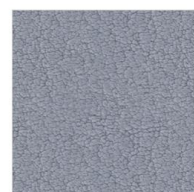
VL0020



VL4052



VL9035



VL4045



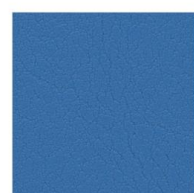
VL3067



VL4043



NL5069



VL3069



VL7001

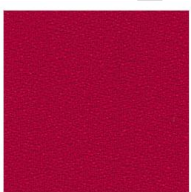


VL5041

### Tapicerka Xtreme



XR072



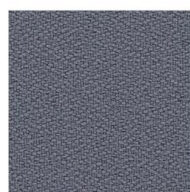
XR079



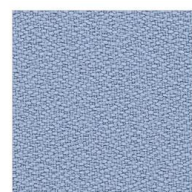
XR108



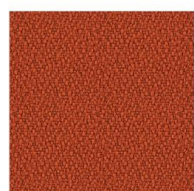
XR046



XR171



XR095



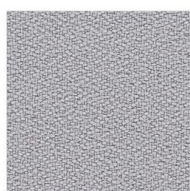
XR076



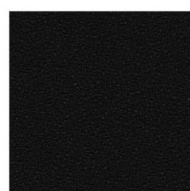
XR136



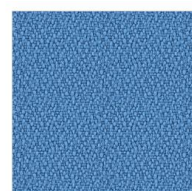
XR081



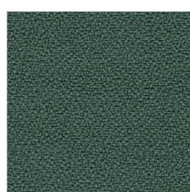
XR094



XR009



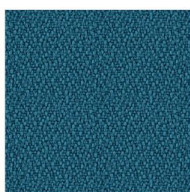
XR073



XR047

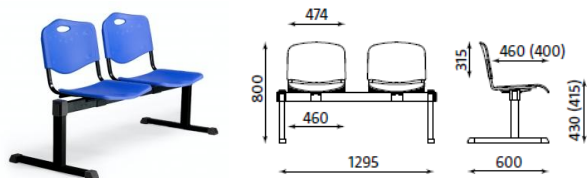


XR026



XR160





- Ławka **ISO-2 PLASTIK**

805,65 zł.

**UWAGA: zamówienie poniżej 1.230,00 zł. – doliczamy koszt 61,50 zł. brutto**

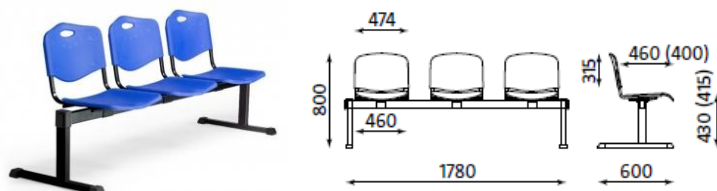
- Ławka dla 2 osób, stelaż malowany proszkowo na kolor

Jet black RAL 9005

lub White aluminium RAL 9006

- siedzisko i oparcie z tworzywa sztucznego

- stopki do powierzchni miękkich



- Ławka **ISO-3 PLASTIK**

1.084,86 zł.

**UWAGA: zamówienie poniżej 1.230,00 zł. – doliczamy koszt 61,50 zł. brutto**

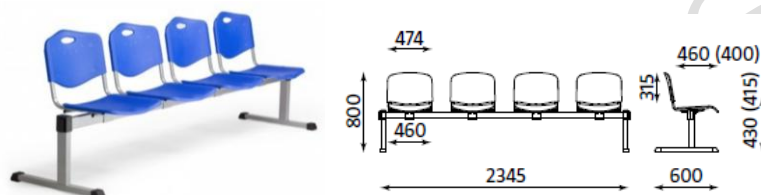
- Ławka dla 3 osób, stelaż malowany proszkowo na kolor

Jet black RAL 9005

lub White aluminium RAL 9006

- siedzisko i oparcie z tworzywa sztucznego

- stopki do powierzchni miękkich



- Ławka **ISO-4 PLASTIK**

1.440,33 zł.

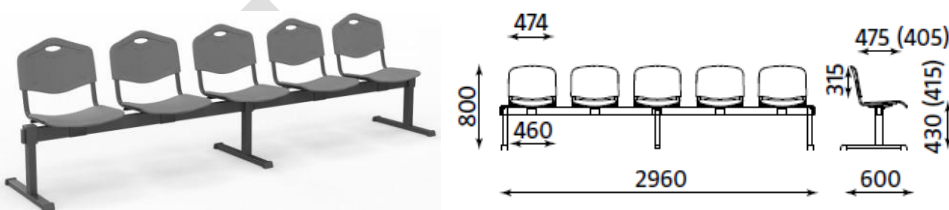
- Ławka dla 4 osób, stelaż malowany proszkowo na kolor

Jet black RAL 9005

lub White aluminium RAL 9006

- siedzisko i oparcie z tworzywa sztucznego

- stopki do powierzchni miękkich



- Ławka **ISO-5 PLASTIK**

1.787,19 zł.

- Ławka dla 5 osób, stelaż malowany proszkowo na kolor

Jet black RAL 9005

lub White aluminium RAL 9006

- siedzisko i oparcie z tworzywa sztucznego

- stopki do powierzchni miękkich

**Kolory siedzisk i oparc krzeseł ISO PLASTIK**



K-02

K-05

K-31

K-59

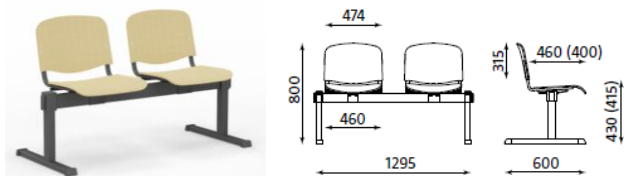
K-30

K-33

K-36

K-32

K-01



### - Ławka ISO-2 WOOD

1.093,47 zł.

**UWAGA: zamówienie poniżej 1.230,00 zł. – doliczamy koszt 61,50 zł. brutto**

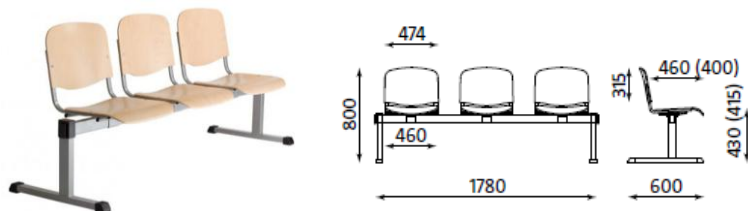
- Ławka dla 2 osób, stelaż malowany proszkowo na kolor

Jet black RAL 9005

lub White aluminium RAL 9006

- drewniane siedzisko i oparcie

- stopki do powierzchni miękkich



### - Ławka ISO-3 WOOD

1.544,88 zł.

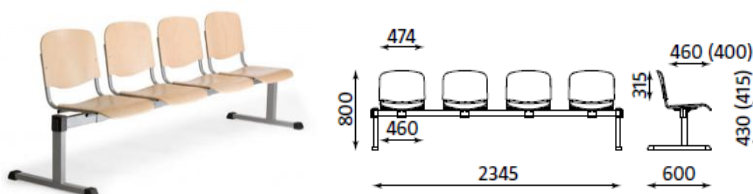
- Ławka dla 3 osób, stelaż malowany proszkowo na kolor

Jet black RAL 9005

lub White aluminium RAL 9006

- drewniane siedzisko i oparcie

- stopki do powierzchni miękkich



### - Ławka ISO-4 WOOD

2.086,08 zł.

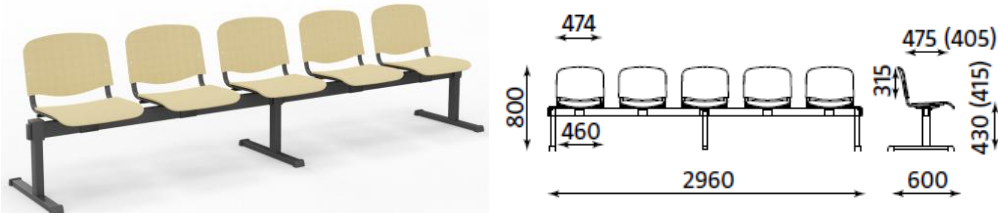
- Ławka dla 4 osób, stelaż malowany proszkowo na kolor

Jet black RAL 9005

lub White aluminium RAL 9006

- drewniane siedzisko i oparcie

- stopki do powierzchni miękkich



### - Ławka ISO-5 WOOD

2.601,45 zł.

- Ławka dla 5 osób, stelaż malowany proszkowo na kolor

Jet black RAL 9005

lub White aluminium RAL 9006

- drewniane siedzisko i oparcie

- stopki do powierzchni miękkich

Drewniane siedzisko i oparcie - drewno bukowe naturalne

Drewniane siedzisko i oparcie - drewno bukowe bejcowane na kolor

**standard**

dopłata **44,28 zł.**

## Próbnik drewna siedzisk i oparc krzeseł ISO WOOD

Naturalne



1.007 (0C)  
Beech

Bejcowane



2.07Y  
Black



2.0CB  
Acacia



SK40  
Oak



2.0CC  
Walnut



**PRODUCENT C****Krzesła DO SAMODZIELNEGO MONTAŻU****Koszt transportu 246,00 zł. (na terenie całej Polski)****Dobre krzesło - Zestaw siedziskowy Bench**

Bench to linia ergonomicznych i funkcjonalnych zestawów siedziskowych z przeznaczeniem na szkolne korytarze lub poczekalnie. Bench to połączenie siedziska z tworzywa sztucznego w 2,3,4,5-osobowe zestawy ze stelażem metalowym zakończonym antypoślizgowymi zatyczkami. Szeroka oferta kolorystyczna ergonomicznych siedzisk pozwala na dostosowanie Bench do każdego rodzaju wnętrza. Produkt zaprojektowany i wyprodukowany w Polsce. Model Bench posiada certyfikat zgodności z normą PN-EN 12727:2004. Stelaż profilowany wykonany ze stali czarny lub aluminiowy. Stopki antypoślizgowe wykonane z tworzywa sztucznego.

**Biuro i Szkoła – Meble, Wyposażenie**

**PHU BIS-MW s.c.** Monika Chomiakowska-Widulińska, Waldemar Widuliński  
 ul. Michałowicza 13 02-495 Warszawa **poniedziałek-piątek 8:30-16:30**  
**Tel. 22 4252599, 22 8367221** Tel. kom. +48 500510323  
[www.bismw.com.pl](http://www.bismw.com.pl) e-mail: [zapytania@bismw.com.pl](mailto:zapytania@bismw.com.pl)  
**CEZAS Warszawa Tel. 22 8311172, 22 8312829** Tel. kom. +48 530622277  
[www.cezas.waw.pl](http://www.cezas.waw.pl) e-mail: [dh@cezas.waw.pl](mailto:dh@cezas.waw.pl)

**STELAŻ SZARY LUB CZARNY, SIEDZISKO KOLOR DOWOLNY****- Ławka Bench 2-osobowa nr 4****749,00 zł.**

Szerokość: 905mm  
 Wysokość: 705mm  
 Głębokość: 570mm  
 Szerokość oparcia: 360mm  
 Wysokość oparcia: 395mm  
 Szerokość siedziska: 370mm  
 Głębokość siedziska: 340mm  
 Wysokość siedziska: 310mm

**- Ławka Bench 2-osobowa nr 5****779,00 zł.**

Szerokość: 905mm  
 Wysokość: 780mm  
 Głębokość: 570mm  
 Szerokość oparcia: 390mm  
 Wysokość oparcia: 420mm  
 Szerokość siedziska: 390mm  
 Głębokość siedziska: 390mm  
 Wysokość siedziska: 360mm

**- Ławka Bench 2-osobowa nr 6****809,00 zł.**

Szerokość: 980mm  
 Wysokość: 840mm  
 Głębokość: 570mm  
 Szerokość oparcia: 415mm  
 Wysokość oparcia: 450mm  
 Szerokość siedziska: 415mm  
 Głębokość siedziska: 400mm  
 Wysokość siedziska: 390mm

**Biuro i Szkoła – Meble, Wyposażenie**

**PHU BIS-MW s.c.** Monika Chomiakowska-Widulińska, Waldemar Widuliński  
 ul. Michałowicza 13 02-495 Warszawa **poniedziałek-piątek 8:30-16:30**

**Tel. 22 4252599, 22 8367221** Tel. kom. +48 500510323

[www.bismw.com.pl](http://www.bismw.com.pl) e-mail: [zapytania@bismw.com.pl](mailto:zapytania@bismw.com.pl)

**CEZAS Warszawa Tel. 22 8311172, 22 8312829** Tel. kom. +48 530622277

[www.cezas.waw.pl](http://www.cezas.waw.pl) e-mail: [dh@cezas.waw.pl](mailto:dh@cezas.waw.pl)





**- Ławka Bench 3-osobowa nr 4**

**879,00 zł.**

Szerokość: 1385mm  
 Wysokość: 705mm  
 Głębokość: 570mm  
 Szerokość oparcia: 360mm  
 Wysokość oparcia: 395mm  
 Szerokość siedziska: 370mm  
 Głębokość siedziska: 340mm  
 Wysokość siedziska: 310mm

**- Ławka Bench 3-osobowa nr 5**

**929,00 zł.**

Szerokość: 1485mm  
 Wysokość: 780mm  
 Głębokość: 570mm  
 Szerokość oparcia: 390mm  
 Wysokość oparcia: 420mm  
 Szerokość siedziska: 390mm  
 Głębokość siedziska: 390mm  
 Wysokość siedziska: 360mm

**- Ławka Bench 3-osobowa nr 6**

**1.009,00 zł.**

Szerokość: 1560mm  
 Wysokość: 840mm  
 Głębokość: 570mm  
 Szerokość oparcia: 415mm  
 Wysokość oparcia: 450mm  
 Szerokość siedziska: 415mm  
 Głębokość siedziska: 400mm  
 Wysokość siedziska: 390mm

## **Biuro i Szkoła – Meble, Wyposażenie**

**PHU BIS-MW s.c.** Monika Chomiakowska-Widulińska, Waldemar Widuliński  
 ul. Michałowicza 13 02-495 Warszawa **poniedziałek-piątek 8:30-16:30**

**Tel. 22 4252599, 22 8367221** Tel. kom. +48 500510323

[www.bismw.com.pl](http://www.bismw.com.pl) e-mail: [zapytania@bismw.com.pl](mailto:zapytania@bismw.com.pl)

**CEZAS Warszawa** **Tel. 22 8311172, 22 8312829** Tel. kom. +48 530622277

[www.cezas.waw.pl](http://www.cezas.waw.pl) e-mail: [dh@cezas.waw.pl](mailto:dh@cezas.waw.pl)



**- Ławka Bench 4-osobowa nr 4**

**1.179,00 zł.**

Szerokość: 1870mm

Wysokość: 705mm

Głębokość: 570mm

Szerokość oparcia: 360mm

Wysokość oparcia: 395mm

Szerokość siedziska: 370mm

Głębokość siedziska: 340mm

Wysokość siedziska: 310mm

**- Ławka Bench 4-osobowa nr 5**

**1.289,00 zł.**

Szerokość: 2000mm

Wysokość: 780mm

Głębokość: 570mm

Szerokość oparcia: 390mm

Wysokość oparcia: 420mm

Szerokość siedziska: 390mm

Głębokość siedziska: 390mm

Wysokość siedziska: 360mm

**- Ławka Bench 4-osobowa nr 6**

**1.339,00 zł.**

Szerokość: 2140mm

Wysokość: 840mm

Głębokość: 570mm

Szerokość oparcia: 415mm

Wysokość oparcia: 450mm

Szerokość siedziska: 415mm

Głębokość siedziska: 400mm

Wysokość siedziska: 390mm



**- Ławka Bench 5-osobowa nr 4**

**1.399,00 zł.**

Szerokość: 2350mm

Wysokość: 705mm

Głębokość: 570mm

Szerokość oparcia: 360mm

Wysokość oparcia: 395mm

Szerokość siedziska: 370mm

Głębokość siedziska: 340mm

Wysokość siedziska: 310mm



**- Ławka Bench 5-osobowa nr 5**

Szerokość: 2515mm  
 Wysokość: 780mm  
 Głębokość: 570mm  
 Szerokość oparcia: 390mm  
 Wysokość oparcia: 420mm  
 Szerokość siedziska: 390mm  
 Głębokość siedziska: 390mm  
 Wysokość siedziska: 360mm

**- Ławka Bench 5-osobowa nr 6**

1.579,00 zł.

Szerokość: 2720mm  
 Wysokość: 840mm  
 Głębokość: 570mm  
 Szerokość oparcia: 415mm  
 Wysokość oparcia: 450mm  
 Szerokość siedziska: 415mm  
 Głębokość siedziska: 400mm  
 Wysokość siedziska: 390mm

## Dobre krzesło - Zestaw siedziskowy Bench Soft

Ławka Bench Soft to ergonomiczne i funkcjonalne zestawy siedziskowe z przeznaczeniem na szkolne korytarze lub poczekalnie. Bench to połączenie siedziska z tworzywa sztucznego w 2,3,4,5-osobowe zestawy ze stelażem metalowym zakończonym antypoślizgowymi zatyczkami. Szeroka oferta kolorystyczna ergonomicznych siedzisk pozwala na dostosowanie Bench do każdego rodzaju wnętrza.

- siedzisko i oparcie z tworzywa sztucznego – polietylen wysokociśnieniowy
- stelaż konstrukcja – stal lakierowana
- stelaż w kolorze czarnym RAL 9005 lub ALU 9006
- siedziska wyprodukowane w technologii rozdmuchu, umożliwiającej powstanie tzw. płaszcza termicznego
- w tylnej części siedziska krzesło posiada miejsce do indywidualnego oznakowania
- zestaw posiada Certyfikat Zgodności z Normą PN-EN 1729-1:2007. Meble. Krzesła i stoły dla instytucji edukacyjnych
- produkt zaprojektowany i produkowany w Polsce

### STELAŻ SZARY LUB CZARNY, SIEDZISKO KOLOR DOWOLNY



## Biuro i Szkoła – Meble, Wyposażenie

**PHU BIS-MW s.c.** Monika Chomiakowska-Widulińska, Waldemar Widuliński  
 ul. Michałowicza 13 02-495 Warszawa **poniedziałek-piątek 8:30-16:30**

**Tel. 22 4252599, 22 8367221** Tel. kom. +48 500510323

[www.bismw.com.pl](http://www.bismw.com.pl) e-mail: [zapytania@bismw.com.pl](mailto:zapytania@bismw.com.pl)

**CEZAS Warszawa Tel. 22 8311172, 22 8312829** Tel. kom. +48 530622277

[www.cezas.waw.pl](http://www.cezas.waw.pl) e-mail: [dh@cezas.waw.pl](mailto:dh@cezas.waw.pl)



**- Ławka Bench Soft 2-osobowa**    nr 4

**819,00 zł.**

Szerokość: 905mm  
 Wysokość: 705mm  
 Głębokość: 570mm  
 Szerokość oparcia: 360mm  
 Wysokość oparcia: 395mm  
 Szerokość siedziska: 370mm  
 Głębokość siedziska: 340mm  
 Wysokość siedziska: 310mm

**- Ławka Bench Soft 2-osobowa**    nr 5

**869,00 zł.**

Szerokość: 905mm  
 Wysokość: 780mm  
 Głębokość: 570mm  
 Szerokość oparcia: 390mm  
 Wysokość oparcia: 420mm  
 Szerokość siedziska: 390mm  
 Głębokość siedziska: 390mm  
 Wysokość siedziska: 360mm

**- Ławka Bench Soft 2-osobowa**    nr 6

**899,00 zł.**

Szerokość: 980mm  
 Wysokość: 840mm  
 Głębokość: 570mm  
 Szerokość oparcia: 415mm  
 Wysokość oparcia: 450mm  
 Szerokość siedziska: 415mm  
 Głębokość siedziska: 400mm  
 Wysokość siedziska: 390mm



**- Ławka Bench Soft 3-osobowa**    nr 4

**999,00 zł.**

Szerokość: 1385mm  
 Wysokość: 705mm  
 Głębokość: 570mm  
 Szerokość oparcia: 360mm  
 Wysokość oparcia: 395mm  
 Szerokość siedziska: 370mm  
 Głębokość siedziska: 340mm  
 Wysokość siedziska: 310mm

**- Ławka Bench Soft 3-osobowa** nr 5

Szerokość: 1485mm  
 Wysokość: 780mm  
 Głębokość: 570mm  
 Szerokość oparcia: 390mm  
 Wysokość oparcia: 420mm  
 Szerokość siedziska: 390mm  
 Głębokość siedziska: 390mm  
 Wysokość siedziska: 360mm

**- Ławka Bench Soft 3-osobowa** nr 6

1.149,00 zł.

Szerokość: 1560mm  
 Wysokość: 840mm  
 Głębokość: 570mm  
 Szerokość oparcia: 415mm  
 Wysokość oparcia: 450mm  
 Szerokość siedziska: 415mm  
 Głębokość siedziska: 400mm  
 Wysokość siedziska: 390mm

**- Ławka Bench Soft 4-osobowa** nr 4

1.329,00 zł.

Szerokość: 1870mm  
 Wysokość: 705mm  
 Głębokość: 570mm  
 Szerokość oparcia: 360mm  
 Wysokość oparcia: 395mm  
 Szerokość siedziska: 370mm  
 Głębokość siedziska: 340mm  
 Wysokość siedziska: 310mm

**- Ławka Bench Soft 4-osobowa** nr 5

1.449,00 zł.

Szerokość: 2000mm  
 Wysokość: 780mm  
 Głębokość: 570mm  
 Szerokość oparcia: 390mm  
 Wysokość oparcia: 420mm  
 Szerokość siedziska: 390mm  
 Głębokość siedziska: 390mm  
 Wysokość siedziska: 360mm

**- Ławka Bench Soft 4-osobowa** nr 6

1.529,00 zł.

Szerokość: 2140mm  
 Wysokość: 840mm  
 Głębokość: 570mm  
 Szerokość oparcia: 415mm  
 Wysokość oparcia: 450mm  
 Szerokość siedziska: 415mm  
 Głębokość siedziska: 400mm  
 Wysokość siedziska: 390mm





**- Ławka Bench Soft 5-osobowa nr 4**

**1.579,00 zł.**

Szerokość: 2350mm

Wysokość: 705mm

Głębokość: 570mm

Szerokość oparcia: 360mm

Wysokość oparcia: 395mm

Szerokość siedziska: 370mm

Głębokość siedziska: 340mm

Wysokość siedziska: 310mm

**- Ławka Bench Soft 5-osobowa nr 5**

**1.689,00 zł.**

Szerokość: 2515mm

Wysokość: 780mm

Głębokość: 570mm

Szerokość oparcia: 390mm

Wysokość oparcia: 420mm

Szerokość siedziska: 390mm

Głębokość siedziska: 390mm

Wysokość siedziska: 360mm

**- Ławka Bench Soft 5-osobowa nr 6**

**1.809,00 zł.**

Szerokość: 2720mm

Wysokość: 840mm

Głębokość: 570mm

Szerokość oparcia: 415mm

Wysokość oparcia: 450mm

Szerokość siedziska: 415mm

Głębokość siedziska: 400mm

Wysokość siedziska: 390mm

## **Biuro i Szkoła – Meble, Wyposażenie**

**PHU BIS-MW s.c.** Monika Chomiakowska-Widulińska, Waldemar Widuliński

ul. Michałowicza 13 02-495 Warszawa **poniedziałek-piątek 8:30-16:30**

**Tel. 22 4252599, 22 8367221** Tel. kom. +48 500510323

[www.bismw.com.pl](http://www.bismw.com.pl) e-mail: [zapytania@bismw.com.pl](mailto:zapytania@bismw.com.pl)

**CEZAS Warszawa Tel. 22 8311172, 22 8312829** Tel. kom. +48 530622277

[www.cezas.waw.pl](http://www.cezas.waw.pl) e-mail: [dh@cezas.waw.pl](mailto:dh@cezas.waw.pl)

**Przedstawiony asortyment to część naszej bogatej oferty. Jeżeli Państwo nie znaleźli artykułu, który był poszukiwany – prosimy o kontakt telefoniczny.**

**W ofercie przedstawione są tylko przykłady mebli. Realizujemy także meble pod wymiar. Do każdego Klienta podchodzimy indywidualnie, czego przykładem są nasze realizacje na naszej stronie**

**[www.bismw.com.pl](http://www.bismw.com.pl)**

**Ceny zaznaczone kolorem różowym są cenami promocyjnymi fabrycznymi. Promocja obowiązuje do ukazania się nowego cennika.**

**W ofercie przedstawione są ceny jednostkowe z podatkiem VAT. Transport gratis na terenie Warszawy i okolic. (Reszta kraju – koszt dostawy ustalany jest indywidualnie)**

**\*Uwaga! Oglądane na monitorze barwy mogą się istotnie różnić od rzeczywistych w zależności od indywidualnych ustawień monitora. Barwy wzorników proszę traktować jedynie orientacyjnie.**

Niniejsza prezentacja ma na celu przybliżenie Państwu oferowanych przez nas produktów. Nie stanowi ona jednak oferty handlowej w rozumieniu Kodeksu Cywilnego, a ma jedynie charakter informacyjny. Ceny podane w ofercie mają charakter wyłącznie informacyjny i nie stanowią oferty handlowej w rozumieniu prawa polskiego.

**UWAGA:**

Cennik ważny od 01 grudnia 2024 r.

- Przy każdym zamówieniu prosimy o weryfikację cen.
- Nie ponosimy odpowiedzialności za korzystanie z nieaktualnych cenników.

## **Biuro i Szkoła – Meble, Wyposażenie**

**PHU BIS-MW s.c.** Monika Chomiakowska-Widulińska, Waldemar Widuliński  
ul. Michałowicza 13 02-495 Warszawa **poniedziałek-piątek 8:30-16:30**

**Tel. 22 4252599, 22 8367221** Tel. kom. +48 500510323

[www.bismw.com.pl](http://www.bismw.com.pl) e-mail: [zapytania@bismw.com.pl](mailto:zapytania@bismw.com.pl)

**CEZAS Warszawa** **Tel. 22 8311172, 22 8312829** Tel. kom. +48 530622277

[www.cezas.waw.pl](http://www.cezas.waw.pl) e-mail: [dh@cezas.waw.pl](mailto:dh@cezas.waw.pl)

## Biuro i Szkoła – Meble, Wyposażenie



### KOMPLEKSOWE ZAOPATRZENIE W:

- POMOCY DYDAKTYCZNE,
- MEBLE SZKOLNE,
- MEBLE PRZEDSZKOLNE.
- SPRZĘT SPORTOWY,
- i.....

**ZAPRASZAMY DO WSPÓŁPRACY**

### Biuro i Szkoła – Meble, Wyposażenie

**PHU BIS-MW s.c.** Monika Chomiakowska-Widulińska, Waldemar Widuliński  
ul. Michałowicza 13 02-495 Warszawa **poniedziałek-piątek 8:30-16:30**

**Tel. 22 4252599, 22 8367221** Tel. kom. +48 500510323

[www.bismw.com.pl](http://www.bismw.com.pl) e-mail: [zapytania@bismw.com.pl](mailto:zapytania@bismw.com.pl)

**CEZAS Warszawa** **Tel. 22 8311172, 22 8312829** Tel. kom. +48 530622277

[www.cezas.waw.pl](http://www.cezas.waw.pl) e-mail: [dh@cezas.waw.pl](mailto:dh@cezas.waw.pl)